

Réglage de fin de course haut/bas de volet roulant motorisé

-> Phase 1 :

Ouvrir le coffre, décrocher le tablier, appuyez sur "descente" afin que le moteur puisse tourner librement et s'arrête TOUT SEUL au point bas ON NE TOUCHE PAS AU BOUTON STOP !

-> Phase 2 :

Il faut ensuite positionner l'axe du moteur de sorte à pouvoir accrocher le tablier mais on ne l'accrochera PAS TOUT DE SUITE.

Bien souvent, la position actuelle de l'axe ne permet pas de raccrocher les attaches (pas en face des trous). On peut donc faire tourner l'axe en jouant sur la vis du HAUT, en la tournant tout doucement dans le sens de la flèche, le moteur doit tourner de quelques degrés dans le sens de la montée (il ne peut pas descendre), vous devez trouver une position qui permette de raccrocher le tablier, ce sera sa position basse définitive.

-> Phase 3 :

Maintenant, on appuie sur le bouton "montée" et on laisse l'axe tourner jusqu'au point HAUT sans l'arrêter, il doit s'arrêter TOUT SEUL !

-> Phase 4 :

Dès que c'est fait, on tourne la vis du BAS dans le sens opposé à la flèche, faire doucement 4 ou 5 tours, afin de fixer temporairement le point HAUT assez bas, de sorte que la course haute soit atteinte bien avant que le tablier soit totalement remonté. Lors de ce réglage, il ne se passe strictement rien, on fait donc cela totalement au pifomètre (4 ou 5 tours pour moi a suffit pour que la course haute soit réglée assez basse). En faisant cela, on évite que le tablier s'enroule dans le caisson à la remontée, il doit s'arrêter avant.

-> Phase 5 :

Ensuite, on appuie sur le bouton de "descente" pour faire retourner l'axe au point BAS, et là, et seulement là on accroche le tablier. A ce moment, la position basse est donc réglée et associé au tablier en bas !!

-> Phase 6 :

Le tablier solidement accroché, on le fait remonter avec le bouton "montée" de votre interrupteur, et si la phase 4 a bien fonctionné le tablier doit s'arrêter de lui-même bien avant d'être totalement remonté. Si jamais vous voyez qu'il ne s'arrête pas et qu'il va remonter tout en haut appuyez sur le bouton "STOP" rapidement et recommencez l'opération depuis le début.

-> Phase 7

Si tout a bien fonctionné, le tablier s'est arrêté de lui-même mais il est trop bas (on a fait exprès), on va donc tourner la vis du BAS très doucement dans le sens de la flèche et régler définitivement la position haute. Le moteur doit enrouler le tablier un peu à chaque petit tour de vis, continuer de la sorte de sorte à ouvrir totalement votre volet (réglage normal de la position haute).

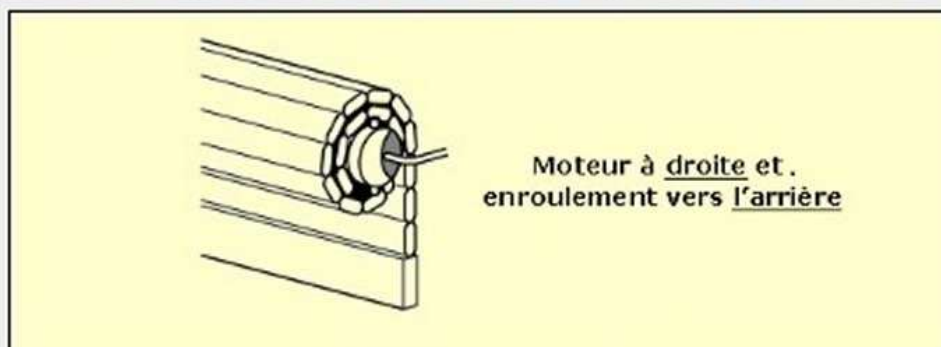
Fin course mécanique

» IDENTIFICATION DE LA VIS HAUTE ET DE LA VIS BASSE :

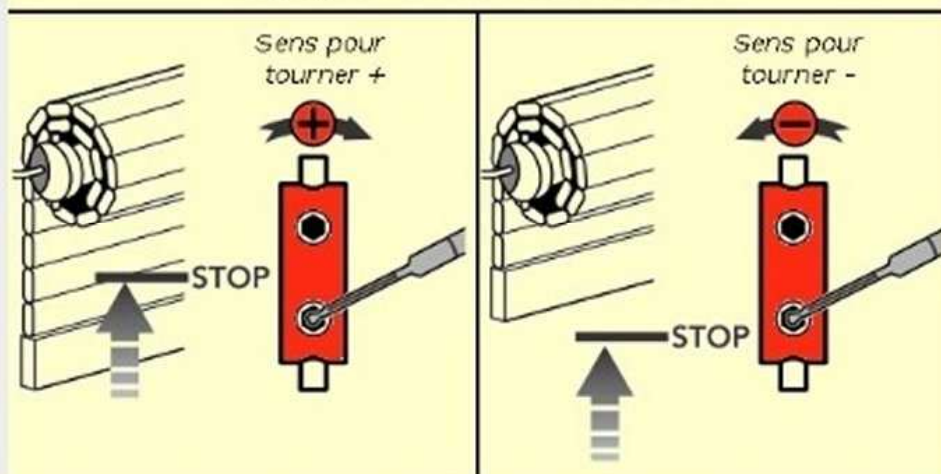
En fonction que la tête du moteur soit à gauche ou à droite, et en fonction du sens d'enroulement du volet (*la partie déroulée du tablier se trouve devant ou derrière le tube*), on peut savoir quelle vis correspond au réglage du point haut et quelle vis correspond au point bas.

Donc, identifiez dans quel cas vous êtes et déterminez grâce aux schémas ci-dessous quelle vis/molette correspond au réglage du point haut et quelle vis/molette sert pour régler le point bas.

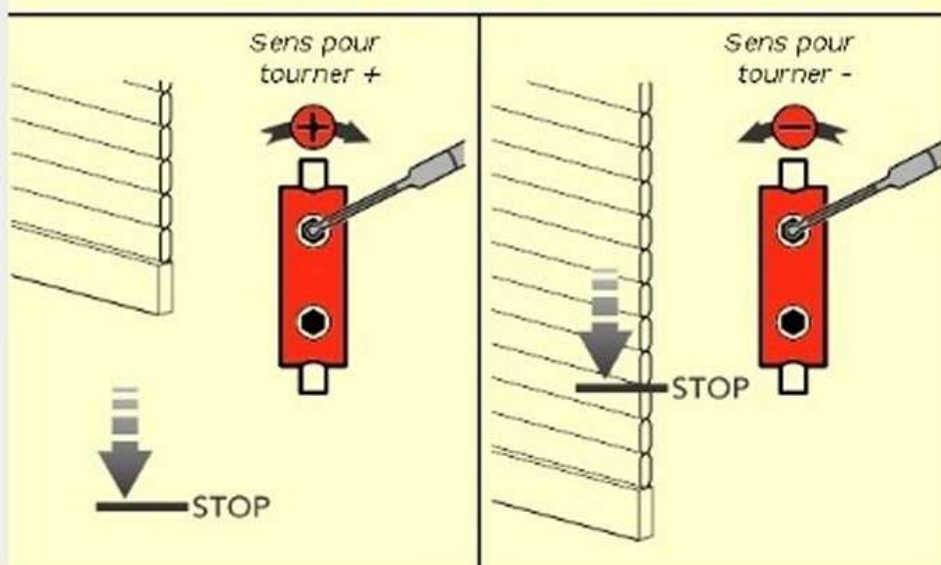
► **Cas n°1 : le tablier s'enroule par l'arrière, et la tête moteur se trouve à gauche ou à droite**



Réglage de la fin de course HAUTE

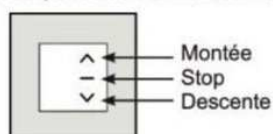


Réglage de la fin de course BASSE

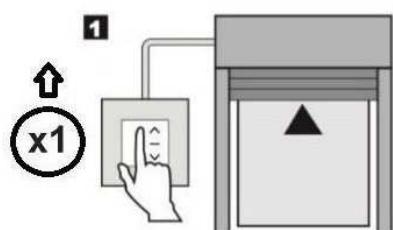


Fin course électronique

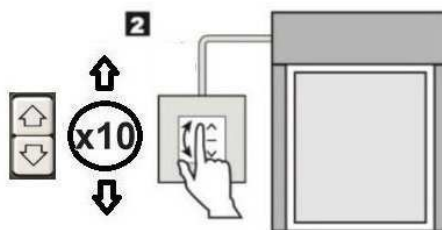
En cas d'arrêt intempestif, effectuez la manœuvre ci-dessous



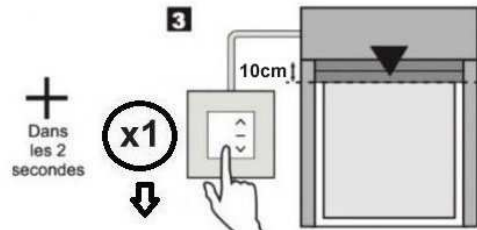
Réinitialisation des fins de course



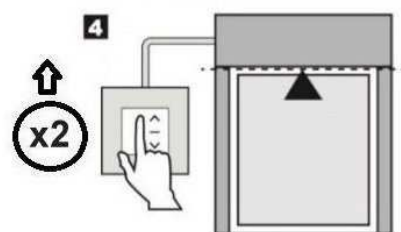
Appuyez sur **MONTÉE**. Laissez votre volet remonter au point le plus haut.



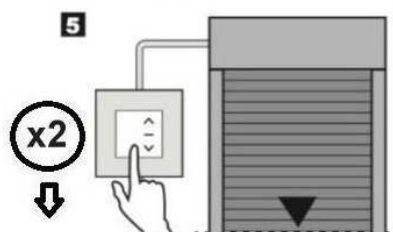
Basculez de **MONTÉE** à **STOP** 10 fois en fréquence rapide



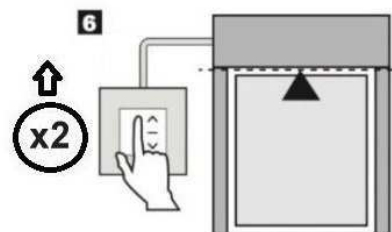
Appuyez sur **DESCENTE**, le volet descend de 10cm environ et s'arrête



Appuyez sur **MONTÉE**, le volet remonte totalement



Appuyez sur **DESCENTE**, le volet descend totalement



Appuyez sur **MONTÉE**, le volet remonte totalement

Recommencer à l'étape 1 si nécessaire